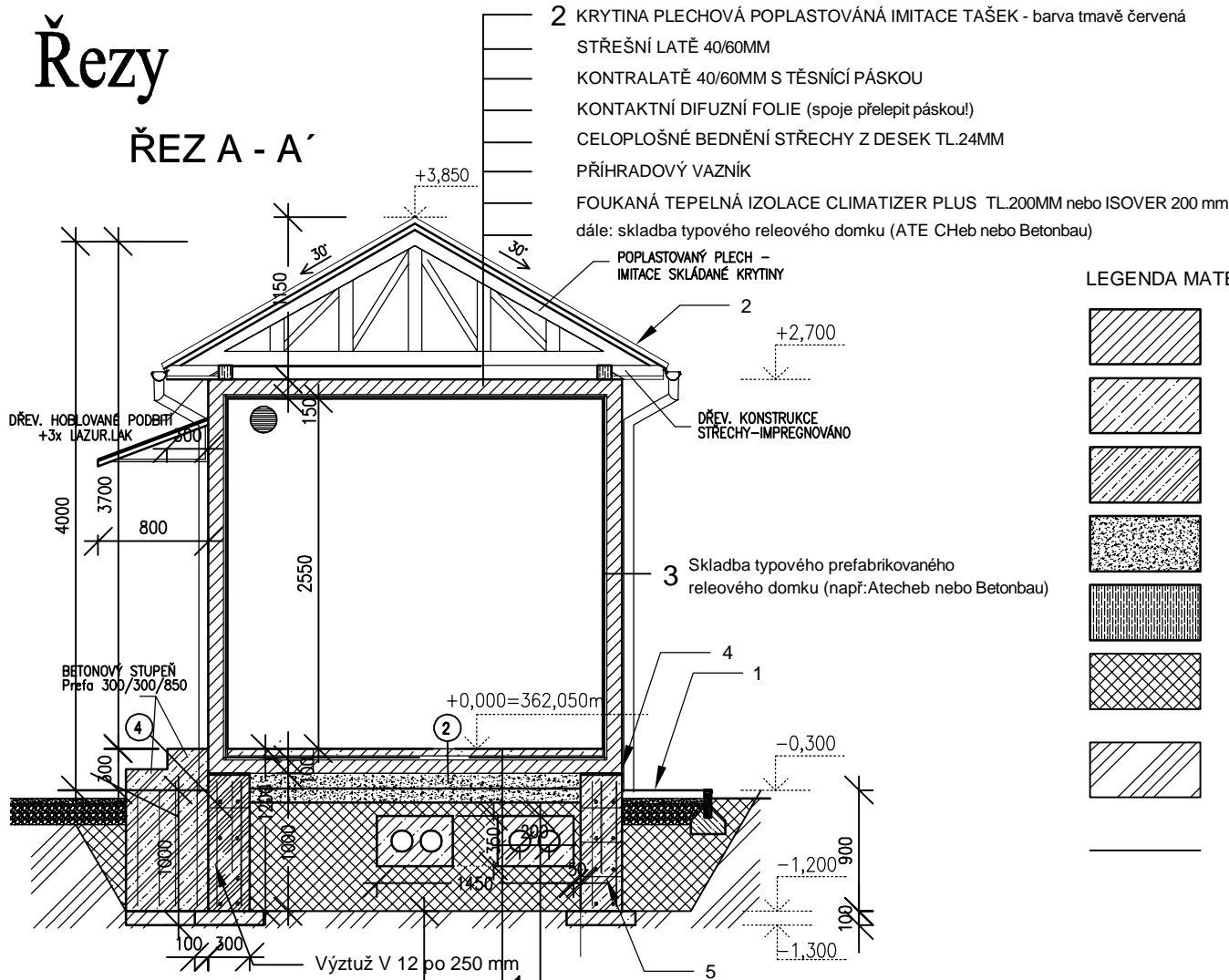
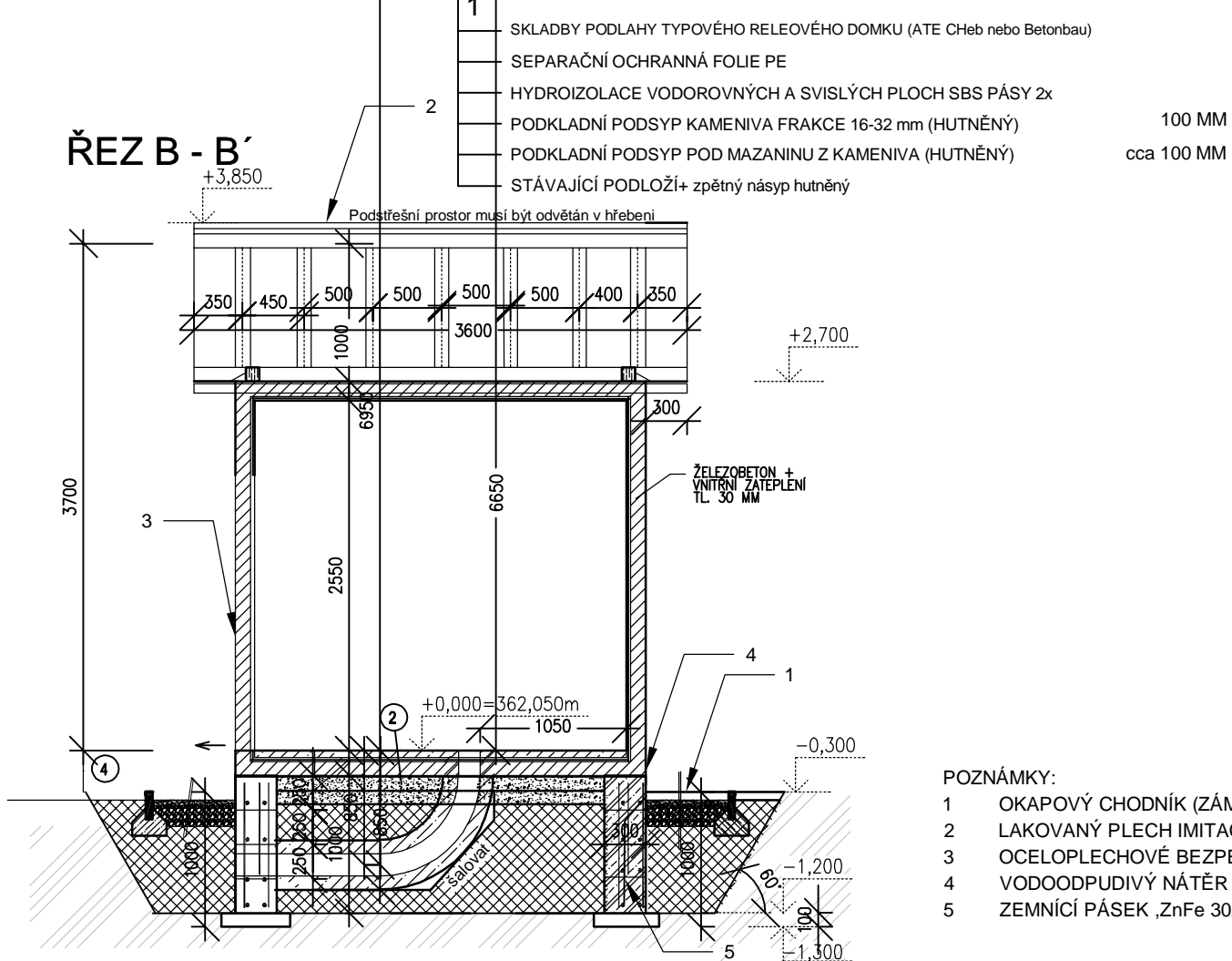


Řezy

ŘEZ A - A'



ŘEZ B - B'



POZNÁMKY:

- OKAPOVÝ CHODNÍK (ZÁMKOVÁ DLAŽBA)
- LAKOVANÝ PLECH IMITACE TAŠKY- TM. ČERVENÁ
- OCELOPLECHOVÉ BEZPEČNOSTNÍ DVEŘE
- VODOODPUDIVÝ NÁTĚR (ŠTÍPANÝ BETON) 300mm nad UT
- ZEMNÍČÍ PÁSEK ,ZnFe 30/4 s vývodem nad UT

LEGENDA MATERIÁLŮ

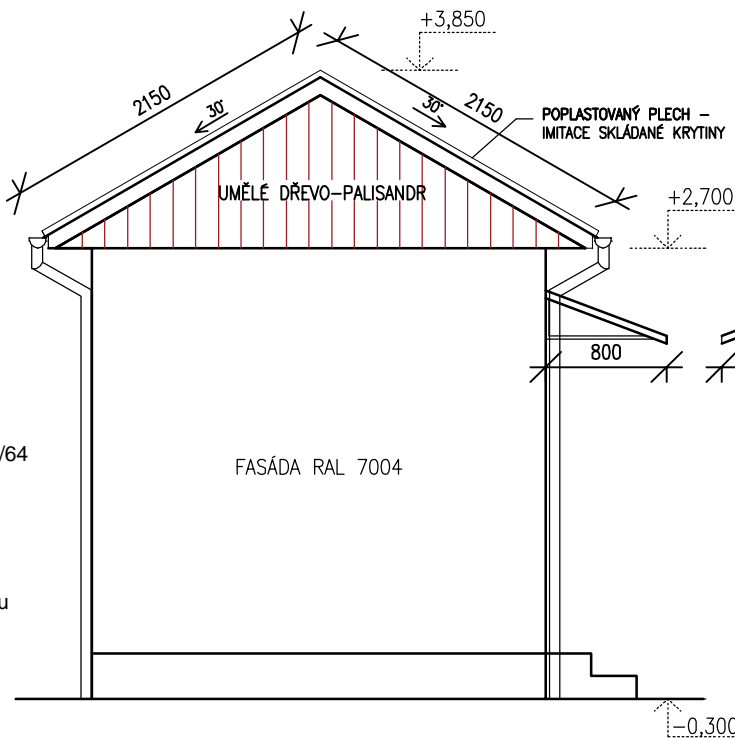
- Tenkostřivá omyvatelná omítka - bílá strukturovaná
- Střešní krytina - lakovaný plech imitace tašky v barvě tmavě červené

POZNÁMKA:

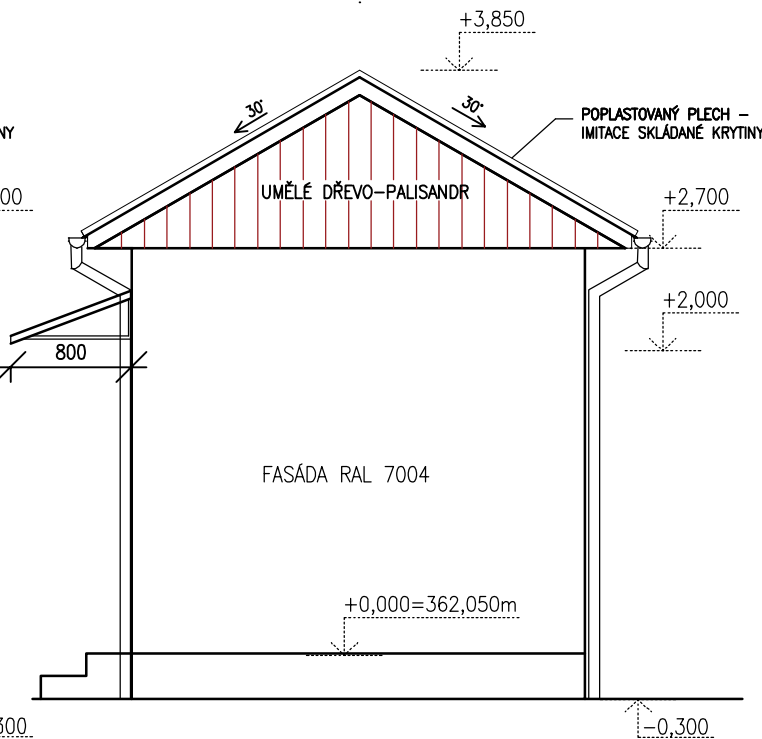
Klempířské konstrukce (okapové žlaby a svody) budou provedeny s platem potaženého plechu. Dveře budou ocelové bezpečnostní.

Pohledy

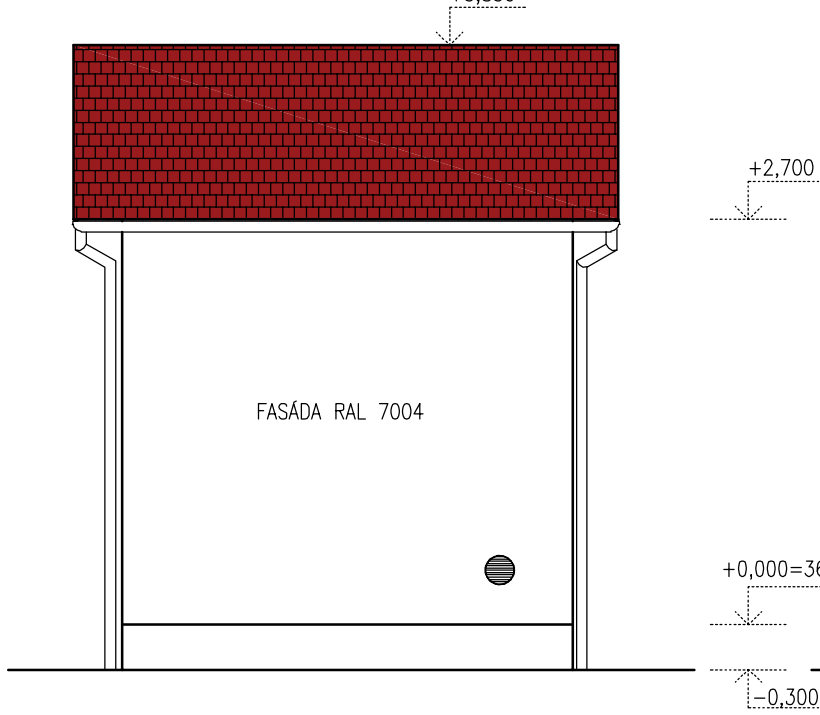
P1



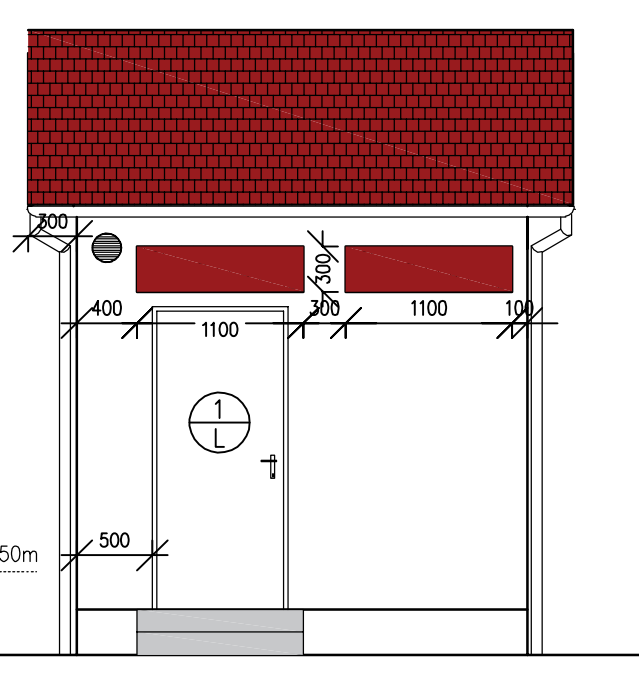
P2



P3



P4



DVEŘE



840/1970 DVEŘE OCELOPLECHOVÉ VENKOVNÍ BEZPEČNOSTNÍ POŽÁRNÍ Un min=1,1 W/m2K-1KS

Požadavek investora je opatřit vstupní dveře osazením dveřním kontaktem a ten zapojit do DDTS.(Řeší elektro profese).




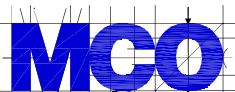
Razítko oprávněné osoby:

Podpis:

Datum:

Revize:	Datum:	Popis:	Kontroloval:
000	6.8.2021	Definitivní odevzdání dokumentace	Ing. Vladimír Vavřín

Stavebník/Investor:	Správa železnic, státní organizace	
Adresa:	Dlážděná 1003/7, 110 00 Praha 1	
Zástupce investora:	Stavební správa východ	
Adresa:	Nerudova 1, 779 00 Olomouc	

Zhotovitel stavby:	Signal Projekt s.r.o.			
Adresa:	Videňská 55, 639 00 Brno			
Kontakt:	T: +420 543 233 962 E: projekce@signalprojekt.cz			
Zhotovitel objektu:	MORAVIA CONSULT Olomouc a.s.			
Adresa:	Legionářská 1085/8, 779 00 Olomouc			
Kontakt:	T: +420 585 570 444 E: moravia@moravia.cz			
Hlavní projektant (HIP):	Specialista:	Odpovědný projektant:	Zpracovatel:	
Mgr. Radek Bohm	Ing. Vladimír Vavřín	Ing. Vladimír Vavřín	Ing. Vladimír Vavřín	

Název stavby/akce:		Rekonstrukce a doplnění závor na přejezdu P8325 v km 126,462 na trati Český Těšín - Frýdek-Místek										Označení (S-kód): S622000194			
												Označení zhotovitele: 21-003-35-513			
Název části:		Pozemní stavební objekty provozních a technologických budov										Označení části: D.2.2.01			
Název objektu:		Reléový domek PZS										Označení objektu/komplexu: SO 01-72-01			
Název přílohy:		Řez AA, Řez BB, Pohledy P1, P2, P3, P4										Číslo přílohy: 2. 104			
Název dílčí části přílohy:		km 126,462										Paré:			
Kraj:		Katastrální území:					TUDU:								
Moravskoslezský		Hnojník [640191]					2531								
Stupeň dokumentace:		Datum zpracování:			Formáty:			Měřítko:							
DUSP+PDPS		8/2021			3 x A4			1:50							
S-kód:		Stupeň dokumentace:			Část:		Objekt:			Podobek:		Příloha:		Revize:	
S 6 2 2 0 0 1 9 4		- P D P S			- D 2 2 0 1		- S 0 0 1 7 2 0 1			- X X		- 2 - 1 0 4		- 0 0 0	